

Zweifacher aus Westrich

Franz Magnus Böhme, Rheinpfalz, um 1820

Griffschrift 3-Reiher



 C c C c c C c C c c C c C c c



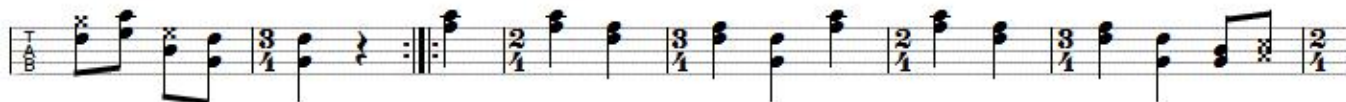
C c C C c C c c C c C c c



C c C c c C c C



 B b B b b B b B b b B b B b b



B b B B b B b b B b B b b



B b B b b B b B