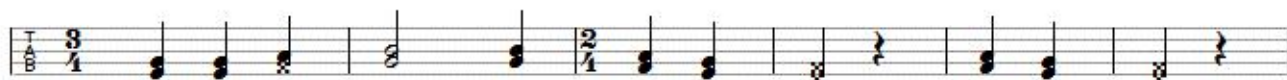


Wenn i amol a Bairi wer

Zwiefacher aus Mittelfranken

Griffschrift 3-Reiher



B b b B b b C c C c C c C c

1. Wenn i a - mol a Bai - ri wer, Bai - ri wer,
2. Wenn i a - mol a Bai - ri wer, Bai - ri wer,
3. Wenn i a - mol a Bai - ri wer, Bai - ri wer,



C c c B b b B b B b B b B b B b b

1. zwa schö - na Ma - d'n ding e mer, ding e mer. De wu
2. zwa schö - na Ma - d'n ding e mer, ding e mer. Zwa schö - na
3. zwa schö - na Putt - li kaf e mer, kaf e mer. Zwa schö - na



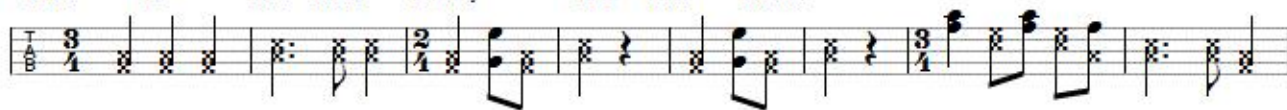
B b b B b B b B b B b C c c

1. ken - na Schub - karn fahn, Schub - karn fahn, dass sie mei
2. Ma - d'n und an Knecht, und an Knecht, der wu all
3. Putt - li und an Hahn, und an Hahn, dass er die



B b b B b B b B b B ♯

1. Gras und Kraut ham - fahn, Kraut ham - fahn.
2. Tag bei die Ma - d'n schläft, Ma - d'n schläft.
3. Putt - li flet - tern kann, flet - tern kann.



C c B² C c c C B² C c C B² C c C² c² c² C c c



C c C c C c C c C c c C c c C B² C c



C B² C c C² c² c² C c c C c C c C c C ♯