

Wann i aufsteh in da Fruah

Zwiefachenlied aus Niederbayern

Griffschrift 3-Reiher



1. Wann i auf - steh in da Fruah, ja da gibt's glei
 2. Hör scho, wia dö Bäu - rin schreit, zu da Sup - pn
 3. Gol - dern steigt dö Sunn auf d'Höh, s'Ler - cherl tril - lert



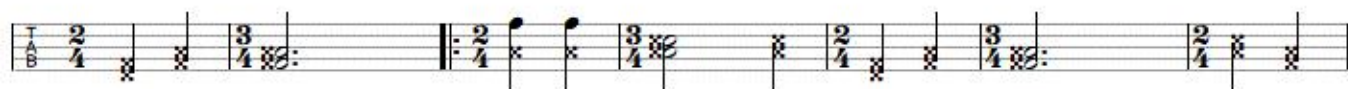
1. Ar - bat gnua. Geh auf d'Wies und mah a Gras, is vom
 2. is iatz Zeit. Is dö's Fruah - stuck dann vor - bei, no - chat
 3. gar so schee. Dank - schön i an Herr - gott sag für den



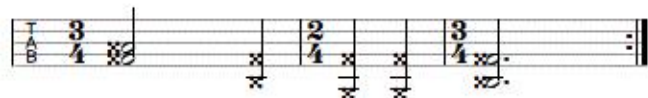
1. Tau nu al - les nass.
 2. fahr ma s'Fua - der ei.
 3. schee - na neu - a Tag.



1. Tau nu al - les nass.
 2. fahr ma s'Fua - der ei.
 3. schee - na neu - a Tag.



C c C c c C² c² C c c C c C c c C B²



C c c C c C c c