

Wann i aufsteh in da Fruah

Zwiefachenlied aus Niederbayern



G **D7** **G** **G** **G**
1. Wann i auf - steh in da Fruah, ja da gibt's glei
2. Hör scho, wia dö Bäu - rin schreit, zu da Sup - pn
3. Gol - dem steigt dö Sunn auf d'Höh, s'Ler - cherl tril - lert



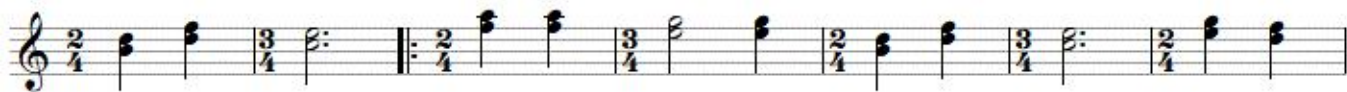
D7 **G** **C** **G** **D7** **G** **G**
1. Ar - bat gnua. Geh auf d'Wies und mah a Gras, is vom
2. is iatz Zeit. Is dös Fruah - stuck dann vor - bei, no - chat
3. gar so schee. Dank - schön i an Herr - gott sag für den



G **D7** **G**
1. Tau nu al - les nass.
2. fahr ma s'Fua - der ei.
3. schee - na neu - a Tag.



C **G7** **C** **C** **C**



G7 **C** **F** **C** **G7** **C** **C**



C **G7** **C**