

Und hat die Bäurin ihr Kätzle verlorn

Zweifacher aus Franken

Griffschrift 4-Reiher
Mollbasssystem (auf Zug)

--- a A b B c C d D ---
--- A² b² B² c² C² d² D² ---



A a a A a a A a a A a a A a a
Und hat die Bäu - rin ihr Kätz - le ver - lorn, und hat die



A a a A a a A a a B² b² B² b² A a A a
Bäu - rin ihr Kätz - le ver - lorn, Schreit sie naus ü - bers Haus



A a a A a a B² b² B² b² A a A a
"Bau - zl, bist drauß?" Schreit sie naus ü - bers Haus



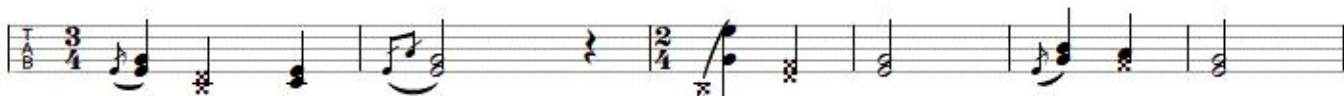
A a a A a ♯
"Bau - zl, bist drauß?"



B b b B b b B b b B b b B b b



B b b B b b B b b C² c² C² c² B b B b



B b B B b b C² c² C² c² B b B b



B b b B b ♯