

# Und dia Ochsa mag i net hüata

Zwiefacher aus dem Ries



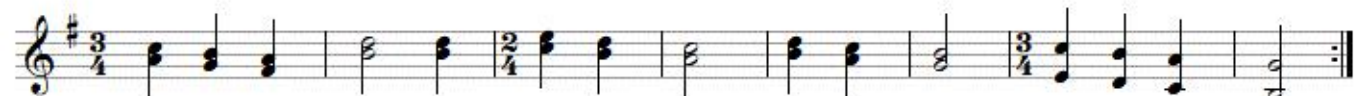
Und di - a Och - sa mag i net hüa - ta, und di - a Och - sa



hü - at i net, und o koi Bau - ra - mäd - le mag i net lia - ba, koi



Bau - ra - mäd - le liab i net fei. Du ri de du ri de du



ri de do mei, du ri de du ri de du ri de du mei.



C C G7 C C C



G7 C C C G7 C C



C G7 C F F C C G7



C F F C C G7 C