

Sumberger Bauer

Walzer nach einem Volkslied

Griffschrift 3-Reiher



♯ B b b A b b A b b B b b

- | | | | | | |
|----|--------|----------------|------------------|-------------|-----|
| 1. | I | bin da kloan | Sum - ber - ger | Bau - er | und |
| 2. | Mei | Häu - serl is | um und um | gma - ln, | von |
| 3. | Bei da | Haus - tür san | d'An - gln weg - | bro - cha, | i |
| 4. | Koa | Holz ham ma | ah net zum | Bren - na, | is |
| 5. | Ja | lia - be Leut, | wer kann mir | ra - tn, | was |
| 6. | Mei | He - mad is | um und um | z'ris - sn, | es |



A b b B b b B b b A b b B b b

- | | | | | | |
|----|------------------|-------------------|--------|--------|-------------------|
| 1. | hab halt a | Häu - serl, a | kloas, | mei | Feld is a |
| 2. | hin - tn is | höl - zern, woabt | wohl, | von | vorn, da is's |
| 3. | muaf's schon mit | Bret - ta va - | loahn, | das | Dach hat mehr |
| 4. | kaum da halb | Win - ta vor - | bei, | derfst | nin - dascht oans |
| 5. | fang i beim | Tei - fi hiaz | an, | hab | oh - ne Holz |
| 6. | halt ma fast | nim - ma am | Leib, | d' | Ho - sn mit |



B² b b C c c A b b B b b B B² A B ♯ ♯

- | | | | | | |
|----|-----------------|-----------------|-----------------|------------------|--------------|
| 1. | Lock und a | Wei - ha, mei | Viech is a | Kuah und a | Goaß. mei |
| 2. | hal - bert ei - | fal - ln, da | Dach - stuhl is | halb ei - ni | hohl. von |
| 3. | Lö - cha wia | Schin - dln, an | Schirm ham mir | längst scho mehr | koan. das |
| 4. | ha - cka, oans | neh - ma, da | Förs - ta, der | stra - fat oan | glei. derfst |
| 5. | Erd - äp - fei | gso - ttn, hiaz | geht ma koa | Schal net da - | von. hab |
| 6. | Strick au - fi | bun - dn, so | haus ma halt, | i und mei | Wei. d' |



B b b B² b b C c c A b b B b b

- | | | | | | |
|----|-------------------|-----------------|-----------------|-----------------|------------------|
| 1. | Feld is a | Lock und a | Wei - ha, mei | Viech is a | Kuah und a |
| 2. | vorn, da is's | hal - bert ei - | fal - ln, da | Dach - stuhl is | halb ei - ni |
| 3. | Dach hat mehr | Lö - cha wia | Schin - dln, an | Schirm ham mir | längst scho mehr |
| 4. | nin - dascht oans | ha - cka, oans | neh - ma, da | Förs - ta, der | stra - fat oan |
| 5. | oh - ne Holz | Erd - äp - fei | gso - ttn, hiaz | geht ma koa | Schal net da - |
| 6. | Ho - sn mit | Strick au - fi | bun - dn, so | haus ma halt, | i und mei |



B A B² B ♯ B A B² B ♯ ♯ A b b B b b B b b A b b

- | | | |
|----|-------|-------|
| 1. | Goaß. | Goaß. |
| 2. | hohl. | hohl. |
| 3. | koan. | koan. |
| 4. | glei. | glei. |
| 5. | von. | von. |
| 6. | Wei. | Wei. |

Sumberger Bauer

Walzer nach einem Volkslied

Griffschrift 3-Reiher



A b b B b b B b b A b b A b b B b b



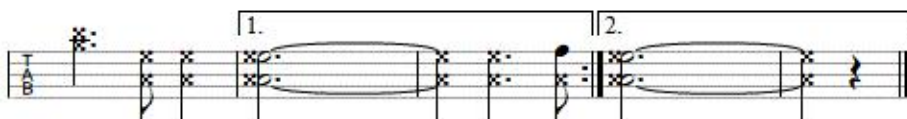
B b b A b b A b b B B² A B A B² B ? ?



B A B² B ? ? C c c B c c B c c C c c B c c C c c



C c c B c c C c c B c c B c c C c c B c c



C C² B C B C² C ? ? C B C² C ?