

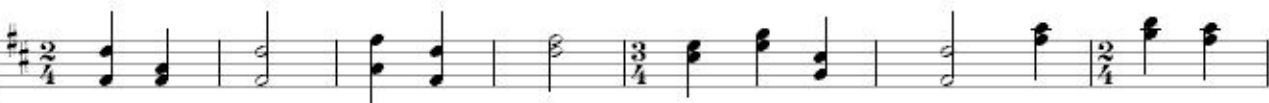
s' Heueinführn

Zwiefacher aus Bayern



D
D
D
D
A7
D

Wer hat denn das Heu ein - führn, Schön-bern auf - bracht, dass
 Wer hat denn das Loa-tern - tragn, Fens-terln auf - bracht, dass
 Wer hat denn das Si - tzn - bleibm, Trin - kn auf - bracht, dass



D
D
D
D
A7
D
G

al - le Leut Heu ein - führn, schö-bern auf d'Nacht? Wer hat denn
 al - le Leut Loa-tern tragn, fens-terln auf d'Nacht? Wer hat denn
 al - le Leut si - tzn bleibm, trin - kn auf d'Nacht? Wer hat denn



G
D
D
A7
D
G
G

das Heu ein - führn, Schön-bern auf - bracht, dass al - le Leut
 das Loa-tern - tragn, Fens-terln auf - bracht, dass al - le Leut
 das Si - tzn - bleibm, Trin - kn auf - bracht, dass al - le leut



D
D
A7
D

Heu ein - führn, schö-bern auf d'Nacht?
 Loa-tern tragn, fens-terln auf d'Nacht?
 si - tzn bleibm, trin - kn auf d'Nacht?



G G G G D7 G



G G G G D7 G C



C G G D7 G C C



G G D7 G