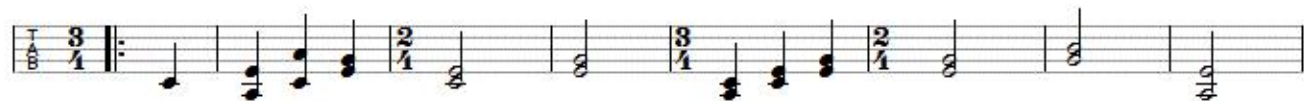


Schlauer Bauer

Zweifacher aus der Hallertau

Griffschrift 3-Reiher



‡ B b b
B b B b
B b b
B b B b B b

Da bay-ri-sche Bau - er, des is a schlau - er, der,



B b
B b b
B b
b B b b
C c C c
B b b

der steht so früh auf. Kaum leg i mi nie - da, schreit a scho

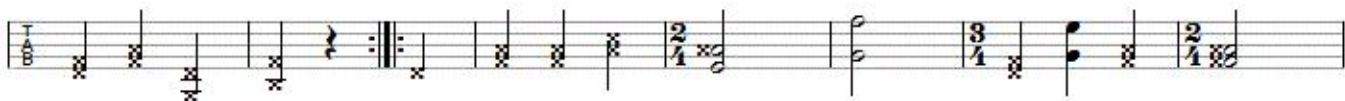


B b B b B b B b
B b b
B ‡

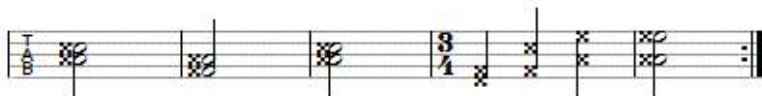
wie - da: "Geh Hans, geh Hans, steh auf!"



‡ C c c
C c C c
C c c
C c C c C c C c



C c c
C c c
C c c
G g G g
C c c
C c



C c C c C c
C c c
C ‡