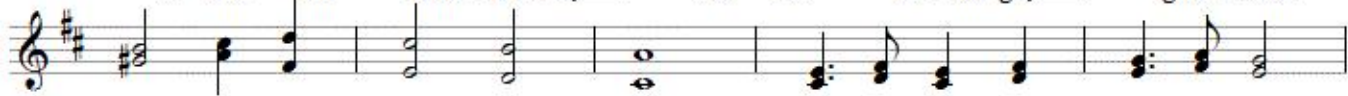


# Oh du fröhliche

## Weihnachtslied



**D G D D G D D A**  
 1. Oh du fröh - li - che, oh du se - li - ge, gna - den -  
 2. Oh du fröh - li - che, oh du se - li - ge, gna - den -  
 3. Oh du fröh - li - che, oh du se - li - ge, gna - den -



**E7 A A E7 A A7 A7**  
 1. brin - gen - de Weih - nachts - zeit! Welt ging ver - lo - ren,  
 2. brin - gen - de Weih - nachts - zeit! Christ ist er - schie - nen  
 3. brin - gen - de Weih - nachts - zeit! Himm - li - sche Hee - re



**D D D G D**  
 1. Christ ist ge - bo - ren. Freu - e, freu - e dich, oh  
 2. uns zu ver - süh - nen. Freu - e, freu - e dich, oh  
 3. jauch - zen dir Eh - re. Freu - e, freu - e dich, oh



**D A7 D**  
 1. Chris - ten - heit!  
 2. Chris - ten - heit!  
 3. Chris - ten - heit!