

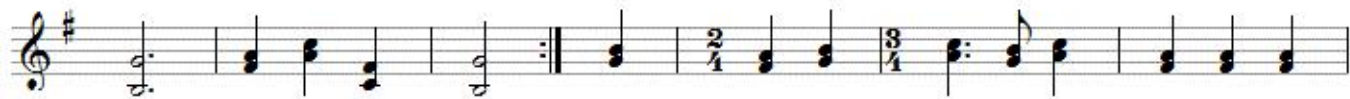
Nidala

Schweinauer (Zweifacher) aus dem Nördlinger Ries

MM = 168-192



Kocht **G** mir mei **G** Mua - da **G** Ni - da-la, **G** Ni - da-la, **D7** hei - del - dei -
sen wei - ßer als wia Zwie - ba - la, Zwie - ba - la, hei - del - dei -



G dum, **D7** hei - del - dei - dum, **G** Kocht **D7** mir mei **D7** Mua - da an **D7** Brok - ka zum
dum, hei - del - dei - dum.



G Pul - li, **G** Pul - li nei - **G** lok - ka, zum **a-m** Pul - li, **a-m** Pul - li pi - **a-m** pi, den



G Brok - ka, **D7** Brok - ka friss **G** i

MM = 168-192



D **D** **D** **D** **A7**



D **A7** **D** **A7** **A7** **A7**



D **D** **D** e - m e - m e - m



D **A7** **D**