

Nagelpeter (Bayr. Wald)

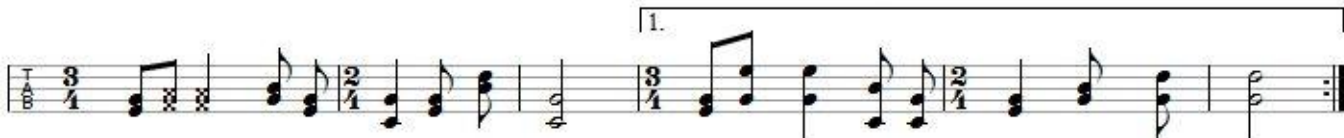
Zwiefacher aus dem Bayrischen Wald

Griffschrift 3-Reiher



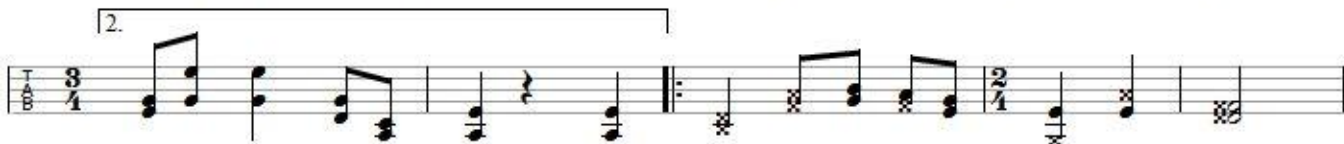
B b b
B b
B b
B b b
B b
B b

Na - gel - pe - ter na - gelt fest zua, dann griagst du a Nä - gel grod gnuä.



B b b
B b
B b
B b b
B b
B b

Na - gel - pe - ter na - gelt fest zua, dann griagst Nä - gel gnuä, dann griagst gnuä.



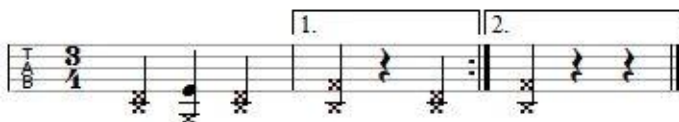
B b b
B b b
C c c
C² c²
C c

dann griagst Nä - gel gnuä. Ja wann dann des Feu - er recht stark gñüät



C c c
C c C c
C c c
C² c²
C c

und a de Fun - kn fliang dean, und a des Gschmid - er recht sau - ba wird,



C c c
C c c
C

des hob i gern. Ja gern

Satz Franz Fuchs
 Buchberggasse 63
 A 3400 Klosterneuburg
 franz.fuchs@stammtischmusik.at