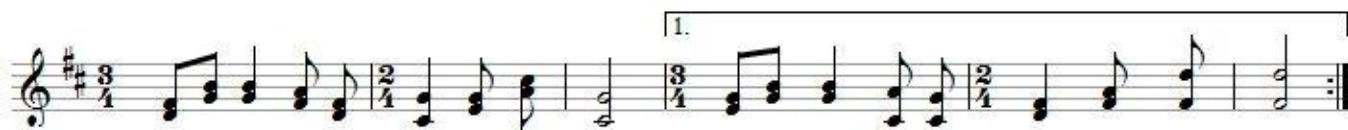


Nagelpeter (Bayr. Wald)

Zwiefacher aus dem Bayrischen Wald



D A7 A7 A7 D D
Na - gel - pe - ter na - gelt fest zua, dann griagst du a Nä - gel grod gnuu.



D A7 A7 A7 D D
Na - gel - pe - ter na - gelt fest zua, dann griagst Nä - gel gnuu, dann griagst gnuu.



A7 D G C D7
dann griagst Nä - gel gnuu. Ja wann dann des Feu - er recht stark glüht



D7 G G G C D7
und a de Fun - kn fiang dean, und a des Gschmid - te recht sau - ba wird,



D7 G G
des hob i gern. Ja gern