

Müllers Loas hat sieba Heggala

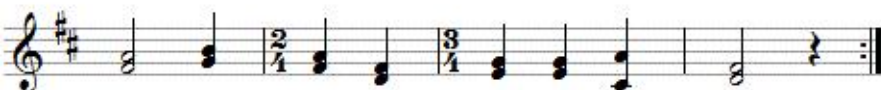
Zwiefacher aus Bissingen, Bayrisch Schwaben



D D A7 A7 D D
Mül-lers Loas hat sie - ba Heg - ga - la, drei - a send



D A7 A7 D A7 D
weiß und vie - ra scheg - ga - la. Di - ri - a - du - ri - dei -



D D A7 D
de, di - ri - a - du - ri - dei - dorn.



G G D7 D7 G G



G D7 D7 G D7 G



G G D7 G