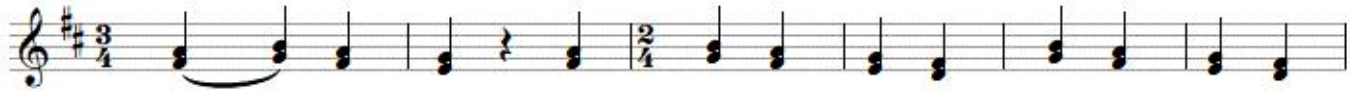


Hopfavogl

Zwiefacher aus der Holledau



D A7 D D D D
 Bist du net da Hop - fa - vo - gl, Hop - fa - vo - gl,
 Bin i ja woi da Hop - fa - vo - gl, Hop - fa - vo - gl,



D A7 D D D D
 steht dir net dei Kopf so ro - gl, Kopf so ro - gl,
 steht mir hoit aa mei Kopf so ro - gl, Kopf so ro - gl,



D A7 D D D D
 bist du net da "Steig auf d'Leit", "Steig auf d'Leit",
 bin o - ba net da "Steig auf d'Leit", "Steig auf d'Leit",



A7 D A7 D A7 D
 steig hoit auf mi, host a net weit, host a net weit,
 bleib wo i bi, kimm grod so weit, kimm grod so weit.



G D7 G G G G



G D7 G G G G



G D7 G G G G



D7 G D7 G D7 G