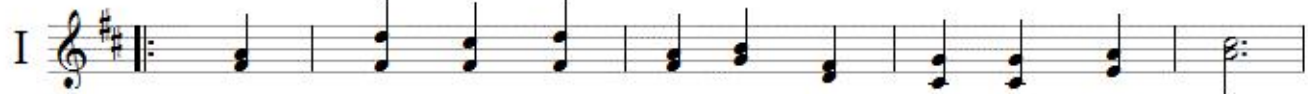


Hammerschmiedselln

Lied und Volkstanz aus NÖ



A7 A7 D D



- D D A7 A7
1. Mir san ja die lu - sti - gen Ham - mer - schmied - gsölln,
 2. San ma schwarz, san ma weiß, ja was liegt denn da dran,
 3. Drum Ham - mer - schmied, Ham - mer - schmied, ham - mert's nur zua,



- A7 A7 D D D
1. Ham - mer - schmied - gsölln, Ham - mer - schmied - gsölln, kön - nan furt - geh, kön - nan
 2. liegt denn da dran, liegt denn da dran, so lang si a
 3. ham - mert's nur zua, ham - mert's nur zua, und wann's dann gnuä



- D A7 A7 A7 A7 D
1. da bleibm, kön - nan tuan, was ma wölln, tuan, was ma wölln, wölln.
 2. Ham - mer - schmied ab - wa - schn kann, ab - wa - schn kann, kann.
 3. g'ham - mert habt's, gebt's dann a Ruah, gebt's dann a Ruah, Ruah.



G G D D A7 A7 D D



G G D D A7 A7 D D