



Einzugsstets

Sudetendeutscher Volkstanz

langsamer Marsch



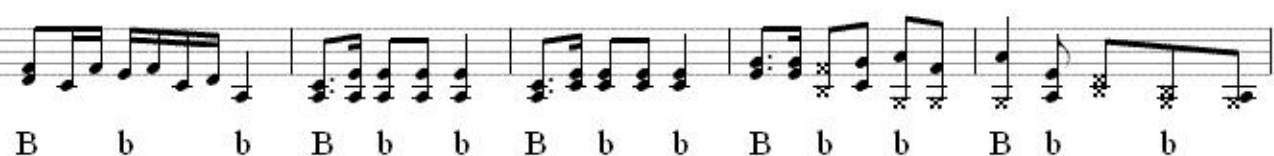
A a A a A a A a A a A a A a A a A a A a A a A a A a



A 7 Aa7 A a A a A a A a A a A a A a A a A a A a A a



A a A a B D A B b b B b b B b b



B b b B b b B b b B b b B b b

Was wird sich
Da neu-lich
Ich was an

etwas bewegter



C c G C c c C c c C c c

denn mein Hans ge - den-ken, dass er gar net zu mir kimmt. Ich werd ihm
ging ich aufs Feld ins Gra-se, kam der Hans glei hin - ter - drein, er kam ge -
Bam, der hat viel Birn-en, dass sich kann ka Blatt ge - rührn, da steig ich



C c G C c c C c c C c c C c c

mis - sn et - was schen-ken, dass er mich zum Tan - ze nimmt. Gel - be Ho - sn, ro - te
lof - fn wie - a Ha - se, wollt halt a gern bei mir sein. Gel - be Ho - sn, ro - te
nauf und schü - ttl dran, da fällt ge - wiss die schön - ste ab. Ich klaub sie auf und steck sie



C c c C c c C c c C c G

Ban - dln, grüß dich Gott, mein Schatz Ma - rian - dl. Ich werd ma a, ich werd ma
Ban - dln, grüß dich Gott, mein Schatz Ma - rian - dl. Ich werd ma a, ich werd ma
ei - ein, es wird ge - wiss die Schön - ste sei - ein. Ich werd ma a, ich werd ma



C c c C c c C c c C

a a gel-be Hosn lassn mach-a a. Da neu-lich a.
a a gel-be Hosn lassn mach-a a. Ich was an a.