

1911

# Bauernmadl aus Niederbayern

1. Version, Bauernmadl ohne Walzer

Griffschrift 3-Reiher

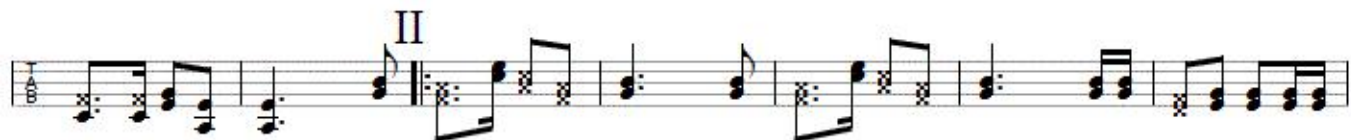
MM = 120



B b A b B b A b A b B b B ♯ B



♯ B b A b B b A b B b A b A b B b A b B b A b B b



A b B b B b D b C c G c B b D b C c G c B b A b A b B b



B b A b A b B b B b D b B A B ♯

## 2. Version: s'Bauernmadl mit Walzer, 2. Teil

I (oben), dann II (unten)

MM = 120

II

MM = 180

C c G c B b D b C c G c B b B ♯ B b b B b b

B b b B b b B b b B b b

1. 2.

B b b B b b B D A B ♯

I

Franz Fuchs  
 Buchberggasse 63  
 A 3400 Klosterneuburg  
 franz.fuchs@stammtischmusik.at