



Aberseer Schleuniger

Volkstanz aus Zinkenbach am Abersee

Griffsschrift 3-Reiher

Eingang b-reit



z B z b B z b B z

Begleitung nur auf
1. und 3. Taktviertel

MM = 240 - 238



z B z b B z b B z b B z b B z b B z b



B z b B z z B z z B z b B z b B z b



B z b B z b B z b B z b B z z B z z



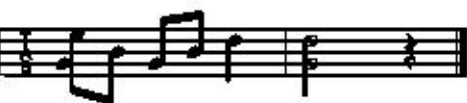
B z b B z b B z b B z b



B z b B z b B z b B z b B z b



B z b B z b B z b B z z B z b



B z b B z z

Aberseer Schleuniger

Volkstanz aus Zinkenbach am Abersee

Seite 2

Singmelodie



♯ B ♯ b B ♯ b B ♯ b B ♯ b
A ni - gl - na - gl - neuchs Häu - sl und a ni - gl - na - gl - neuchs Bett und a



B ♯ b B ♯ b B ♯ b B ♯ 7
ni - gl - na - gl - neuchs Dian - dl hat si a zu mir glegt.

Satz Franz Fuchs
Buchberggasse 63
A 3400 Klosterneuburg
franz.fuchs@stammtischmusik.at